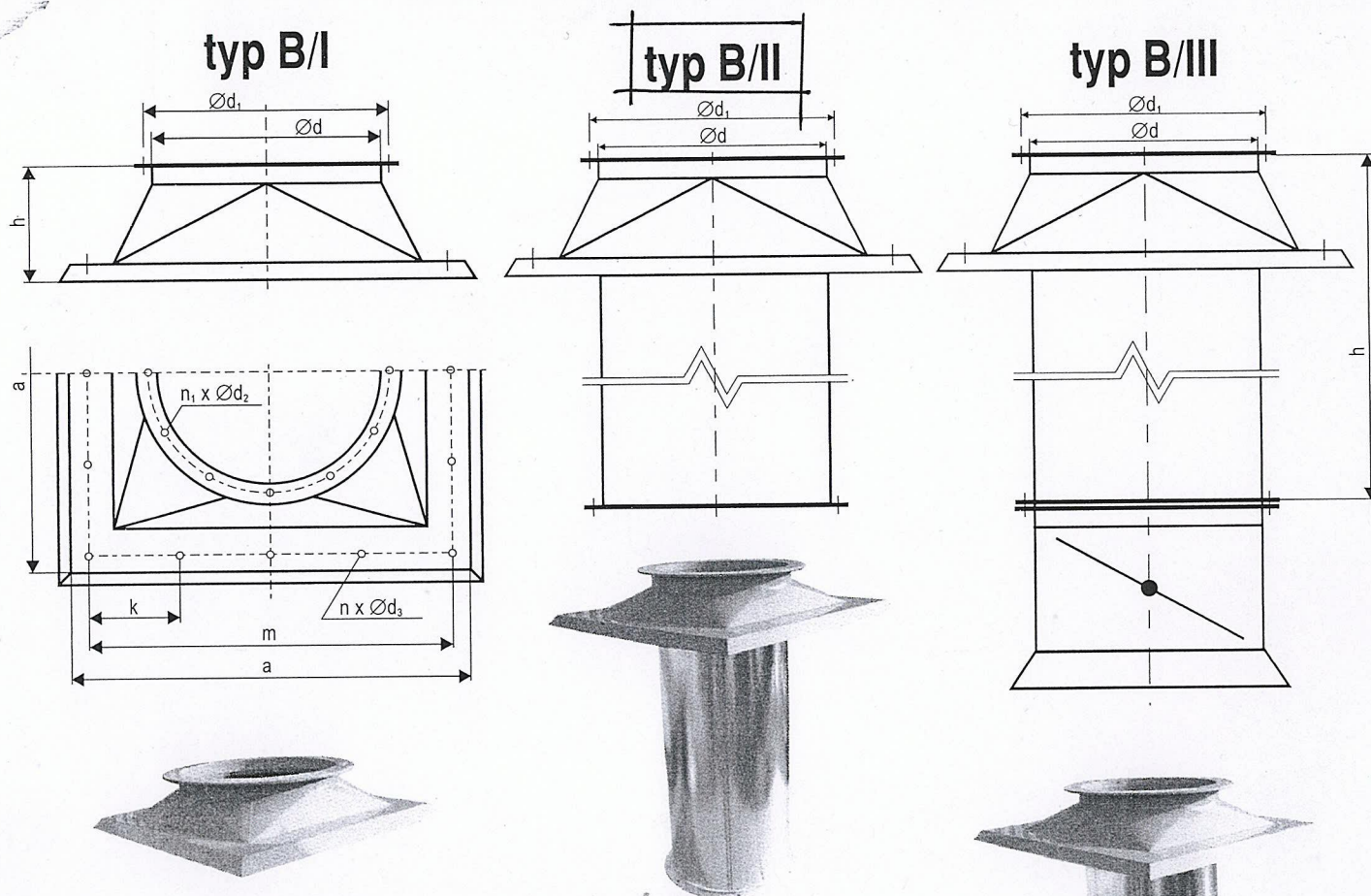


PODSTAWY DACHOWE



Wielkość d	d ₁	d ₂	d ₃	h	a	k	m	n	n ₁	Masa [kg]	
										laminat	stal
160	190	10	6	105	370	295	295	4	4	1,3	2,6
200	230	10	10	115	400	330	330	4	4	1,8	2,3
250	280	10	10	125	480	395	395	4	6	2,4	3,6
315	345	10	10	145	550	474	474	4	6	4,5	5,5
400	430	10	10	150	705	588	588	4	6	5,5	7,0
500	510	10	10	160	790	355	710	8	8	6,1	8,5
630	700	10	10	225	970	217,5	870	16	16	7,0	10,2

Podstawy dachowe wykonywane są z laminatu poliestrowo-szklanego (laminat w kolorze wentylatora) dla wariantu standardowego, kwasoodpornego oraz przeciwwybuchowego jak również ze stali w wykonaniu tradycyjnym.

W przypadku podstaw stalowych powierzchnie pokrywane są galwanicznie warstwą cynku. Istnieje możliwość malowania w kolorze wymaganym za pomocą farb proszkowych.

Podstawy wykonywane są w wariantach B/I, B/II (podstawa z kanałem wentylacyjnym) oraz B/III (podstawa z kanałem wentylacyjnym i przepustnicą). Przepustnice oferujemy w wariantach: nastawna (polecamy wariant montażowy z siłownikiem elektrycznym BELIMO) lub bezwładnościowa otwierana przy pomocy ciągu powietrza przy pracy wentylatora i automatycznie zamykająca się po jego wyłączeniu. Wymiar L w podstawach typ B/II jest długością kanału wentylacyjnego bezpośrednio przykręconego do kołnierza podstawy B/I. Wymiar ten może być zamawiany o dowolnej długości wymaganej przez inwestora. Standardowa długość tego kanału to odcinek równy 1 m.

Technologia wykonania podstawy dachowej oraz wykorzystane przy ich montażu elementy złączne, pozwalają uzyskać wysoką jakość końcową i trwałą odporność na korozyjny wpływ warunków atmosferycznych.